



十周年花都

大台南賞花地圖



台南市政府觀光旅遊局

旅遊服務中心

臺南火車站旅遊服務中心
臺南市東區北門路二段4號
06-2290082



台南旅遊網

臺南航空站旅遊服務中心
臺南市南區機場路775號
06-3359209



旅行台南 APP

原合同廳舍旅遊服務中心
臺南市中西區中正路2號
06-2219527



台南旅遊FB粉絲團

安平旅遊服務中心
臺南市安平區安平路790號
(06)2281382



台南旅遊網

高鐵臺南站旅遊服務中心
臺南市歸仁區歸仁大道100號
06-6008338

臺南左鎮化石園區旅遊服務中心
臺南市左鎮區榮利里61-1號
06-5732629



公車即時動態資訊

新營火車站旅遊服務中心
臺南市新營區中山路1號
06-6378821



@tripadvisor

無米樂旅遊服務中心
臺南市後壁區菁寮75號
06-6622725



看台南旅遊好評
See reviews on Taiwan

月之美術館遊客服務中心
臺南市鹽水區中山路23號
06-6321350

虎頭埤風景區旅服中心
臺南市新化區中興路42巷36號
(位於園區郵轉館)
06-5901325



2023.06 印製發行

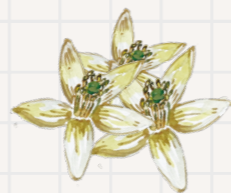
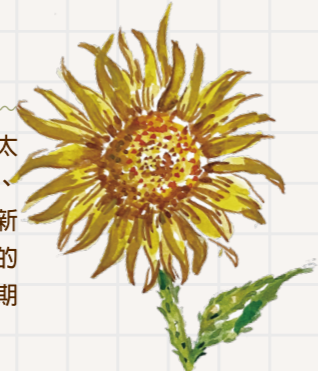
台南是一座四季都能賞花的城市，從春天的蘭花、木棉、花旗木；夏季的蓮花、阿勃勒、鳳凰樹；入秋之後的十月雪—甜根子草；再到清冽寒冬的滿山「梅」景，花季始終未了，落英時時繽紛，讓人們在花朵的香氛陪伴之下，走過一個又一個春夏秋冬。快來台南掬一把花蕊的清香吧！

向日葵

外觀有如小太陽，因其始終面向太陽的特性而帶給人們積極、勇敢、充滿希望的印象。台南在仁德與新營各有一片廣逾四公頃和七公頃的金黃花海，利用農地休養生息的期間，形塑出親自然的療癒美地。

◎花期：約1月~2月(仁德)、約4月~5月(新營)

◎推薦賞花點
新營區：南37線新生國小旁
仁德區：中洲里福德祠



百日草

因為花期甚長而得名。它的花色繁多、姿態優雅而多變，是園藝造景及插花藝術中常見的高雅素材。台南的農人們常在休耕的農地上栽滿百日草，為遊人們打造一片治癒心靈的休憩場域。

◎花期：約1月~2月

推薦賞花點
仁德區：大盛塑膠包装材料行對面(中洲路375號)

杜鵑花

提起杜鵑花，大家總是最先想到陽明山，殊不知台南的低海拔冷涼山區也有大片繽紛的杜鵑花海，不但有平戶杜鵑、溪南杜鵑、五月杜鵑等多種品系，其中以梅嶺梅峰古道沿路的三萬多株花樹最為吸睛。

◎花期：約1月~3月

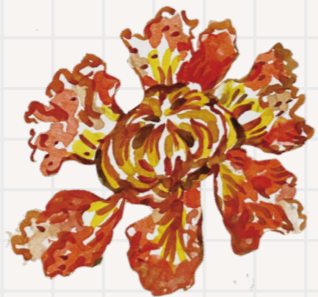
推薦賞花點
楠西區：梅嶺梅峰古道
柳營區：南元花園休閒農場

火焰木

火焰木的花期在冬末春初，花頂生在樹冠層的頂端，直徑約十公分，花冠外是橙紅色，內裡為黃色，比鳳凰花更大而鮮艷，也有些神似鬱金香，遠看像是燃燒中的熊熊火燄，十分悅目美觀。

◎花期：約2月

◎推薦賞花點
新化區：虎頭埤風景區

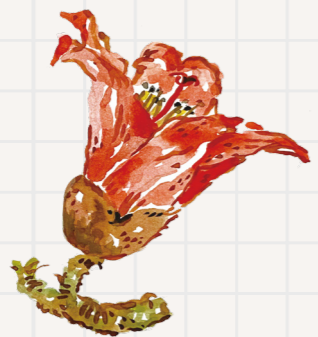


木棉花

是西拉雅族的聖樹，它的花朵碩大，花色艷而不俗，遠看有如烈焰燃燒。英氣勃勃的枝幹、厚實硬挺的花形，呈現出倨傲不遜的陽剛之美，別有一番姿態。

◎花期：約2月~4月

◎推薦賞花點
東區：巴克禮紀念公園
將軍區：崙子寮北環道、南1線、南21線、南20線、南24線、南27線
佳里區：蕭壩文化園區
西港區：南41線
新市區：南138線
白河區：林初埤水棉花道
鹽水區：田寮社區(台灣詩路)
官田區：烏山頭水庫風景區
歸仁區：歸仁十五路
新化區：虎頭埤風景區



蜀葵

蜀葵又名梅雨葵、麻杆花、一丈紅，花、根與籽均可做藥草使用，大大的花朵呈現紅、粉、紫、白、黃等多樣色彩，光是靜靜看著都能讓人感到身心療癒呢！

◎花期：約2月底~4月初

◎推薦賞花點
東區：東寧運動公園
學甲區：光華里活動中心



柚花

純潔纖巧的柚花散發出一種少女般的素顏美，花朵成簇聚集在枝條頂端，會包時看來怯生生的，一旦盛放，雪白花瓣便會反捲，突出黃綠相間的花。不僅好看，還帶有清新悠長的香氣，十分適合賞茶。

◎花期：約2月下旬~4月上旬

推薦賞花點
麻豆區：井東里磚子井柚花步道、安業里東廊柚花步道、麻善大橋旁曾文溪堤防綠色隧道、北勢里買邸宅

苦楝

樹形十分雄壯，高度可達十五公尺以上，然而每逢花期卻呈現出截然不同的面貌，滿樹淡紫的小巧花朵散發出柔美怡人的馨香，無怪乎自古即深受文人墨客喜愛，文學家席慕蓉最愛的一棵苦楝樹，便在億載金城裡面呢！

◎花期：約3月~5月

◎推薦賞花點
東區：衛民街1號(知事官邸)、裕農三街公車亭後方、崇善路25巷(原台南州立農事試驗場辦公廳舍後方)
北區：台南公園
安平區：億載金城
麻豆區：曾文溪畔堤防步道
仁德區：虎山林場



油桐花

楠西的梅嶺深山其實有不少原生的油桐樹，經當地梅農陸續移植到大湖桶部落一帶，近年開始盛放，並且花季正好與螢火蟲出沒的時節重疊，非常適合安排一日輕旅行，白天賞花、夜間賞螢燭！

◎花期：約3月中旬~4月底

◎推薦賞花點
楠西區：南192線1K處(福來餐廳梅嶺店前)

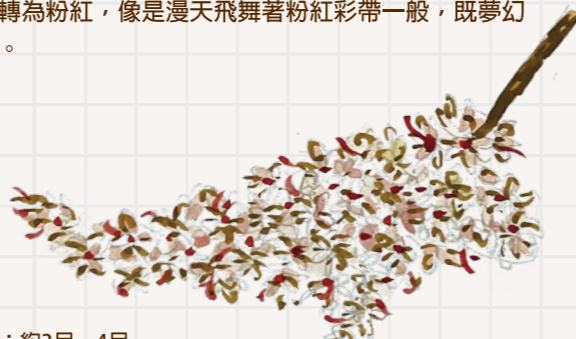


花旗木

又名桃紅陣雨樹，每逢春季盛放，滿樹都是紅色小鈴籠般的可愛花苞，並隨著不同開放階段改變顏色，由淡粉至粉白，再轉為粉紅，像是漫天飛舞著粉紅彩帶一般，既夢幻又迷人。

◎花期：約3月~4月

◎推薦賞花點
西港區：南45-1線金砂花旗木步道
善化區：善化運潭湖畔
東山區：聖賢里北勢寮鐵道
柳營區：尖山埤江南渡假村
官田區：烏山頭水庫風景區
山上區：台南山上花園水道博物館淨水池區
南化區：玉山寶光聖堂
楠西區：龜丹休閒體驗農園
新化區：大目降廣場
仁德區：仁德滯洪池

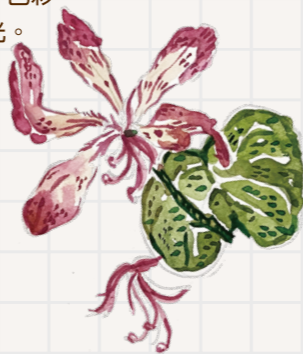


羊蹄甲

因葉片形似羊群踩踏留下的腳印而得名。羊蹄甲通常花開於葉落之後，花季時滿樹繽紛，花形大而醒目、色彩多樣，是城市裡搶眼的一抹風光。

◎花期：約3月~5月

◎推薦賞花點
東區：巴克禮紀念公園、成功大學光復校區及勝利校區
北區：台南公園
新市區：南科堤塘湖
官田區：市道171號
安平區：漁光島(漁光路沿路)



石斛蘭

石斛蘭色澤亮麗，盛開時串串向下垂掛，花形十分特殊。白河有位居民將多株天宮石斛蘭寄生在住家院外的龍眼老樹上，每逢晚春時節萬花齊放，有如瀑布一般傾瀉而下，是台南鄉間最夢幻的風景之一。

◎花期：約4月

◎推薦賞花點
白河區：白河區汴頭里
11鄰洪溪洲29之2號



◎花期：約4月~5月

◎推薦賞花點
新營區：南37線新生國小旁

阿勃勒

是一種高大筆直的落葉樹，主要分佈在亞洲南部地區，常作景觀樹或行道樹之用。每逢春末夏初，一串串像是黃金風鈴的花朵紛陳枝桠，當溫熱的微風沙沙吹過，豔豔的花瓣便成了人世間最浪漫的落雨。

◎花期：約4月~7月

◎推薦賞花點
中西區：台南大學府城校區內
東區：東安路30巷1-28號、成功大學(成功校區、自強校區)、大學路成大會館前、林森路
白河區：白河區南89市道阿勃勒大道、大山宮附近(竹筒厝)
歸仁區：歸仁一路、歸仁二路、高發三路
新化區：虎頭埤風景區、蒲頂河堤道路旁
新營區：台南市立新新體育場
安平區：都安路五段(嘉南大圳旁)
大內區：台84線走馬湖隧道至頭社交流道路段(此路段無法下車觀賞，行經時請勿任意停車以免發生交通事故)



梅花

梅花總在萬物凋零的寒冬中盛開，常被引為堅毅不拔的風骨象徵。台南梅嶺是舉國聞名的賞梅勝地，不僅可見滿山姿態高潔的雪白花朵，配上山谷碧波萬頃的曾文水庫，景緻恍若仙境。

◎花期：約12月~翌年1月

◎推薦賞花點
楠西區：梅嶺伍龍步道



九芎花

九芎的樹幹光滑堅硬，民間傳說連猴子都爬不上去，所以有「猴溜」、「猴不爬」的暱稱。隨著南台灣進入夏季，白、粉、紫色的小花開始細細密密地佈滿枝頭，像是夏日少女飄飄的裙擺一般，有種清新細緻的可愛。

◎花期：約4月~6月

◎推薦賞花點
安平區：布袋路60號(布袋嘴齊天代天府廣場前)



百年魚木

台南有一株珍貴而罕見的魚木，樹高二十米，樹幹需要三人才能合抱，樹齡已達百年，是台南市最老也最大的一棵魚木老樹。隨著時節進入初夏，便會開滿一樹淡黃色的小花，與一旁的九芎綠道相映成趣。

◎花期：約5月

◎推薦賞花點
安平區：布袋路60號(布袋嘴齊天代天府西側魚木公園旁)



蓮花

「蓮」是多年生的草本出水植物，又稱為「荷」。台南的白河、鹽水一帶因水質清好、少受風災，片片埤塘便成為蓮花的喜生之處。

◎花期：約5月~7月(香水蓮花全年開放)

◎推薦賞花點
白河區：白河蓮花公園、大竹里、詔豐里、廣運里
鹽水區：田寮社區(台灣詩路)
六甲區：蓮花世界、九品蓮花生態教育園區

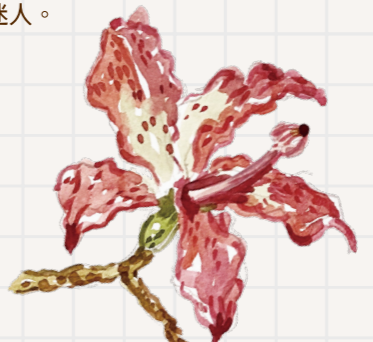


美人樹

美人樹與木棉樹同屬木棉科，相對於俗稱「英雄樹」的木棉，美人樹顧名思義較為嬌小細弱。它的花形大而豔麗，紫紅花瓣邊緣捲捲曲曲，像是女子搖曳生姿的舞衣裙擺一般，柔媚而迷人。

◎花期：約9月~12月

◎推薦賞花點
東區：巴克禮紀念公園
鹽水區：田寮社區(台灣詩路)
新化區：虎頭埤風景區



烏臼

每逢入冬落葉前，烏臼一樹卵狀菱形的葉片便會頃刻轉紅，像是一顆顆熾熱的心，為人間燃盡最後的華麗。此外，它的果仁是古代燈油的來源，也是現代生質柴油的原料之一。

◎觀賞期間：全年

◎推薦地點
東區：怡東路86巷1-16號、東安路92巷1-67號

蘭心木

生長在陽光普照的環境，樹姿清秀，羽狀葉片散發淡淡的芬芳，新芽呈紅色，木質緻密，是雕刻良材。入冬之後，蘭心木翠綠的葉片隨著氣溫下降逐漸轉紅，展現橙黃、橙紅的漸層之美。

◎觀賞期間：全年

推薦地點
東區：怡東路72巷1-16號

鳳凰花

鳳凰樹是台南的「市樹」，它在金黃照人的陽光下生長，橙紅飽和的花朵在夏季盛放，襯以翠綠的羽狀複葉，是世界上最豔麗的樹種之一。

◎花期：約5月~7月

◎推薦賞花點
歸仁區：高鐵站區周邊廣場、台39線(歸仁大道)
新化區：虎頭埤風景區
東區：成功大學
各校區及四周
人行道、台南車站周邊、中華東路二段、裕忠路裕忠三街口、裕平路裕義路口、小東路

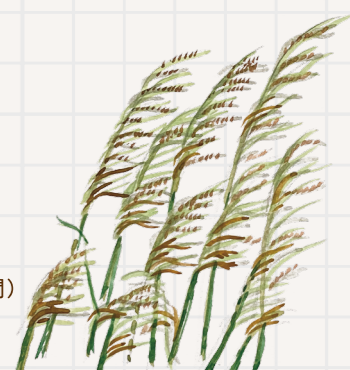


甜根子草

甜根子草主要生長在河床砂礫上，其穗狀花的花序有絲狀毛，流露出迷人的銀白光澤，每逢秋日花開，成片的甜根子草群落遠望滿眼浪漫的純白，因而又有「九月雪」的美稱。

◎花期：約9月~10月

◎推薦賞花點
大內區：大內橋下曾文溪畔(曾文溪大內橋至二溪大橋間)



黃花／洋紅風鈴木

黃花風鈴木與洋紅風鈴木是台南溪堤或道路兩旁常見的落葉喬木，隨四季轉換呈現花開、結實、葉茂、葉落等不同面貌，其中以春天最引人矚目，此時喇叭狀的花朵團團綻放，散發出一種狂喜的熱鬧。

◎觀賞期間：約12月~翌年4月

◎推薦地點
中西區：南寧街、開山路、原臺南測候所
東區：林森路一段、大學路西段、崇善路、東門路二段、崇善路、東豐路
安平區：光州路與永華路交叉口(億載公園)
南區：體育公園竹溪畔
佳里區：佳東路信義國小至蕭壩足球場路段、六順路
佳里體育公園旁與消防隊附近
善化區：南123線
新市區：環東路、環西路、南科二路一帶
鹽水區：田寮社區(台灣詩路)
新營區：新營急水溪河堤旁、長勝營區(南紙社區)
下營區：市道174號13.5K至14.7K處
柳營區：五軍營龜潭溪防汛道路
官田區：烏山頭水庫風景區
楠西區：梅嶺梅峰古道
新化區：虎頭埤風景區
仁德區：台南都會公園
西港區：中央公園



