

附件：低碳運具資訊

T-Bike 公共自行車

※官網：<https://tbike.tainan.gov.tw/Portal>

1. 租賃站點及站點狀態：<https://tbike.tainan.gov.tw/Portal/zh-TW/Station/Map>



站點狀態： 正常租借 無車出借 車位滿載

暫停運作

租賃站點

周邊景點

停車場分類： 私人停車場 付費停車場 免費停車場

自行車道

停車場

2. 建議行程：<https://tbike.tainan.gov.tw/Portal/zh-TW/Tour>

English 網站導覽 下載區 宣傳影片

字體大小 AAA 登入註冊

臺南市 T-Bike 公共自行車

關於本站 休閒旅遊 即時租賃站資訊 臺南騎跡 訊息項目 使用說明 常見問題



休閒旅遊 / 建議行程

建議行程 景點列表 商家列表 自行車道 服務中心據點

所有地區

請輸入關鍵字



雙輪輕旅行 知性奇美

保安車站→(T-Bike)保安轉運站租車→(T-Bike)都會公園-文賢站租車→奇美博物館/都會公園
→(T-Bike)都會公園-文賢站租車→(T-Bike)十鼓文化村站租車→台糖糖廠/十鼓文化村

詳細行程

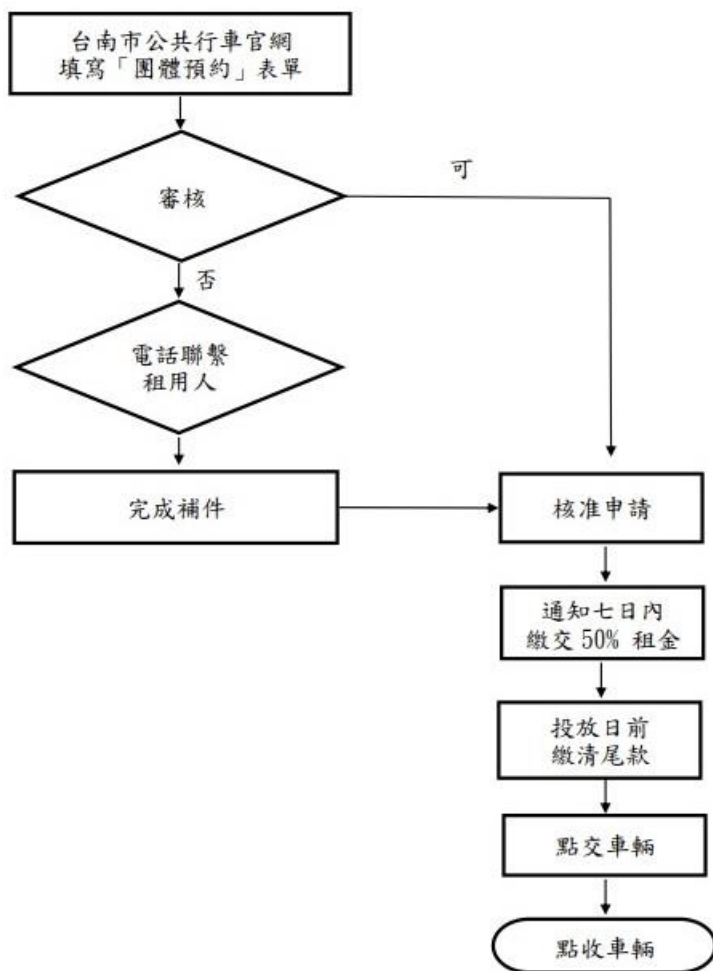


安平老街巡禮路線

來台南不能不來安平，遊安平最好的交通工具，就是自行車。每到假日，安平總是車水馬龍，估計每個周末湧進的遊客人數多達20萬，也因此周末假日機動車輛進入安平面臨極高的管制。

3. 團體預約單：https://docs.google.com/forms/d/e/1FAIpQLSdUwQ_M-FPLpiYUSoD_jql1J-vtrbkDGtoO98ZWAR1XNjR9IA/viewform?pli=1

申請程序



4. 客服電話：0800-527527(市話) / (06)243-6668(行動電話)

Be-Bike 無樁式電輔單車

※官網：<https://www.bebike.com.tw/index.html>

1.租賃站點及狀態：<https://www.bebike.com.tw/map.html>



2.APP 下載：<https://apps.apple.com/tw/app/bebike-%E7%84%A1%E6%A8%81%E5%BC%8F%E9%9B%BB%E8%BC%94%E5%96%AE%E8%B%B%8A/id1499818993>

App Store 預覽



台南市公車&雙層巴士

1. 大台南公車路線資訊及時刻表：

<https://2384.tainan.gov.tw/NewTNBusWeb/>

2. 台灣好行：

(1) 無障礙班次 25 席、中巴 18 席。

(2) 88 府城巡迴線：

https://www.taiwantrip.com.tw/Frontend/Route/Select_p?RouteID=R0009

(3) 99 安平台江線：

https://www.taiwantrip.com.tw/Frontend/Route/Select_p?RouteID=R0010

(4) 山博行線(假日行駛)：

https://www.taiwantrip.com.tw/Frontend/Route/Select_p?RouteID=R0059

3. 台南雙層巴士：

(1) 平日 9 班、假日 16 班。

(2) 有 24 小時和 48 小時兩種票價，購票後可於效期內不限次數上下車。

(3) 32 席開頂座位及 10 席具天窗的室內座位。

(4) 每週一公休(國定假日除外)。

(5) 官網：<https://www.tainansightseeing.com.tw/>

(6) 包車服務專線：06-2219177 府城客運 郭經理