

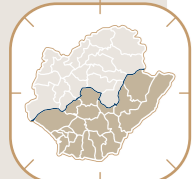
溪北地區

臺南 TAINAN 環境教育設施場域 Environmental Education Facilities and Venues



廣告

溪南地區

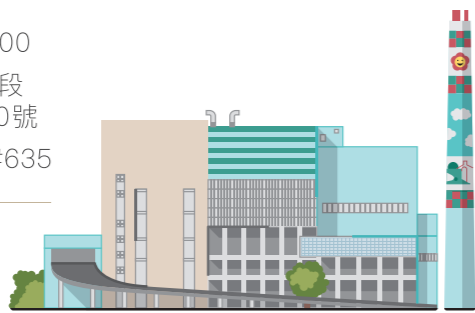


環保一節能設施

臺南市城西垃圾焚化廠

Tainan Refuse Incineration Plant

開放時間 | 平日 9:30-15:00
場所地址 | 安南區城西街3段1105巷121弄150號
聯絡電話 | 06-2574340 #635



本廠為多功能廢棄物處理廠，參訪可瞭解垃圾處理過程、質能轉換及垃圾減量等重要性。另有設計廚餘堆肥及資源廢棄物回收再利用實體DIY教學。

國家公園

台江國家公園

Taijiang National Park

開放時間 | 平日 9:00-17:00
場所地址 | 安南區四草大道118號
聯絡電話 | 06-2842600 #1514



本園區是臺灣唯一濕地型國家公園，擁有多樣濕地生態、先民移墾歷史場域及傳統漁鹽產業文化，薈萃了「自然」、「歷史」與「產業」等三大資源特色。

台江公園當地保護哪種鳥類提供其度冬的棲息地呢？它的特徵又是甚麼呢？

答案是黑面琵鷺。
牠的特徵：全身白色、嘴末端呈寬扁狀。其扁平如湯匙狀的長嘴，與中國樂器中的琵琶極為相似，因而得名。



風景區

雲嘉南鹽田及濕地環境教育中心

Southwest Salt Fields and Wetlands Environmental Education Center

開放時間 | 全年無休 9:00-17:30
場所地址 | 北門區北門里舊埕200號
聯絡電話 | 06-7861629



本中心介紹雲嘉南濱海國家風景區的景點，包含「鹽業歷史」、「濕地生態」、「濕地生態」、「宗教人文」、「地方產業」與「文學藝術」等觀光資源。

博物館

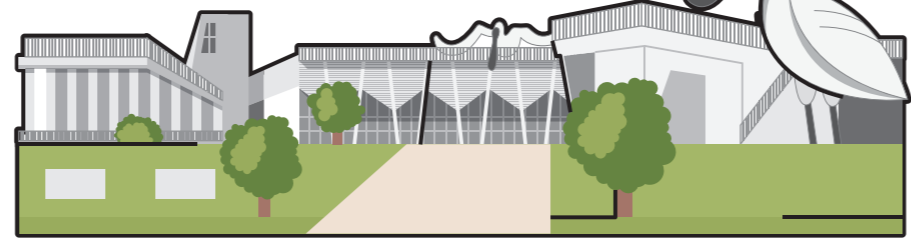
黑面琵鷺生態展示館

Black-faced Spoonbill Ecology Exhibition Hall

開放時間 | 週一休館；週二至週日 9:00-17:00
場所地址 | 七股區十份里海埔47號
聯絡電話 | 06-7881180 #262、#204



本展館建築於魚塭之上，四周綠水環繞與當地環境相融合，展示內容包含黑面琵鷺生活史、七股濕地生物以及珍貴的水鳥標本。

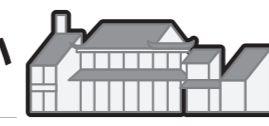


風景區

尖山埤環境學習中心

Jianshanpi Environmental Learning Center

開放時間 | 週一至週日 8:30-17:00
場所地址 | 柳營區旭山里60號
聯絡電話 | 06-6233888 #4361



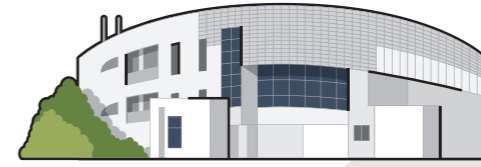
本中心以製糖水庫歷史及淺山生態環境為特色，發展宗旨為「探索製糖水庫環境、體驗埤塘生態旅遊、發展綠色健康的休閒型環教場域」。

博物館

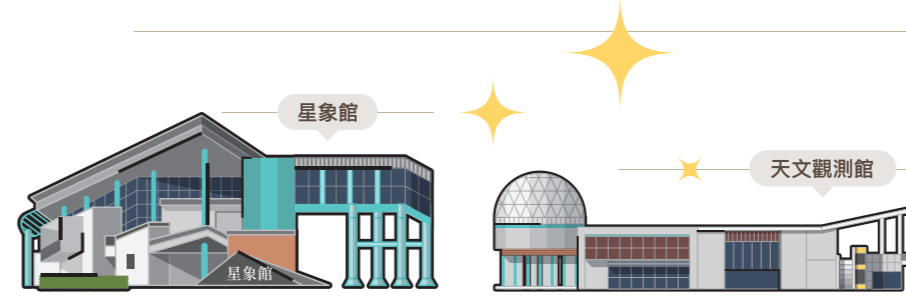
南瀛天文館

Tainan Astronomical Education Area

開放時間 | 週一休館；週二至週日 9:00-17:00
場所地址 | 大內區曲溪里34-2號
聯絡電話 | 06-5761076 #31



本館以「守護星空、永續傳承、友善環境」為環境教育發展之宗旨，善用天文專業，持續將環境及天文之美進行推廣，型塑「南瀛星故鄉」。

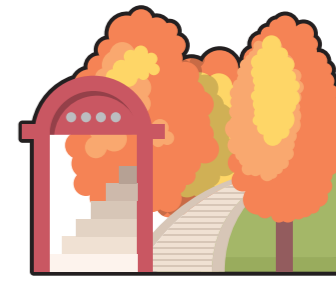


風景區

關子嶺紅葉公園

Guanzhiling Red Maple Park

開放時間 | 平日 9:00-17:00
場所地址 | 白河區溫泉段277、314地號
聯絡電話 | 06-6900399 #235



紅葉公園遍植紅葉植物—楓香樹和槭樹，入秋後滿山通紅而得名。

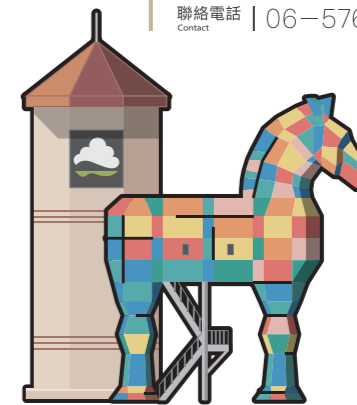
本園區辦理「蝴蝶遊樂園」，有紫斑蝶標本解說、蝴蝶生態園遊藝及蝴蝶寶寶近距離接觸。

農場

台南市農會走馬瀨農場

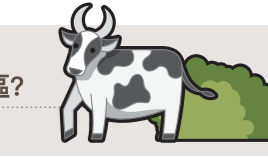
Tsou Ma Lai Farm

開放時間 | 全年無休；平日 9:00-17:00；六日 8:00-17:00
場所地址 | 大內區二溪里其子瓦60號
聯絡電話 | 06-5760121 #3080

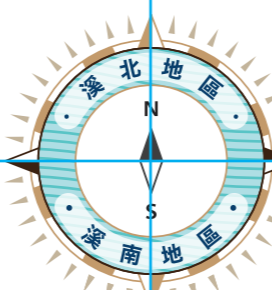


本農場秉持打造環保課題旅遊化的目標，結合農業資源、歷史人文、自然生態等多元場域特色，營造適合各年齡族群的休閒體驗場所。

請問走馬瀨位於哪一個國家風景區？



西拉雅國家風景區



文化資產

樹谷考古暨環境教育中心

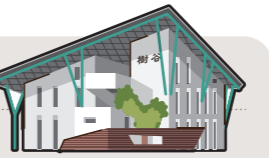
Tree Valley Archaeological and Environmental Education Center

開放時間 | 週一至週五 9:00-17:00
場所地址 | 新市區活水路3號
聯絡電話 | 06-5892400



本中心「綠園寧」的造型，符合綠建築設計及低碳理念雙重認證。致力「考古環境教育」的推廣。建置南台灣規模最大的高擬真度「考古探坑」。

請問樹谷中心最受小朋友喜愛的是什麼呢？



答案是恐龍、長毛象化石展覽

環保一節能設施

臺灣南區氣象中心

Southern Region Weather Center

開放時間 | 平日 9:00-17:00
場所地址 | 中西區公園路21號
聯絡電話 | 06-3459218



本中心結合辦公大樓內現代氣象科技展示場及側邊國定古蹟「原台南測候所」成為氣象展示場。全國唯一以氣候變遷為主軸之環境教育設施場所。

環保一節能設施

臺南市環保教育園區府城藏金閣

Tainan City's Environmental Education Park-Cang Jin Yard

開放時間 | 平日 8:00-12:00、13:30-17:30
場所地址 | 東區府東街41巷6號
聯絡電話 | 06-2352011



本園區環境教育課程方案為資源回收變變變，核心課程為廢棄物DIY、廢棄物藝術化、二手書裝扮技巧(手工布衣書)、廚餘變黃金、再生皂DIY新體驗等五大單元。

本場域推行那些作為，可以將垃圾變黃金呢？

廢棄物或大傢俱回收再利用、二手書回收再利用、廚餘堆肥等。

水資源及溼地

臺南市仁德水資源回收中心

RenDe Water Reclamation Plant, Tainan

全新場域 即將登場

開放時間 | 平日 09:00-12:00 14:00-17:00
場所地址 | 仁德區三甲里三甲子 201 號
聯絡電話 | 06-2669608 #102

本中心採綠建築設計及節能減碳理念，以節水式水龍頭節約廠內用水。環境教育課程方向以河川污染、水資源回收的重要性及認識污水處理的流程為核心。

環保一節能設施

臺南市永康垃圾資源回收(焚化)廠

YongKang, Waste-to-energy (Incineration) plant, Tainan

開放時間 | 平日 5:45-17:45
場所地址 | 永康區王行東路166號
聯絡電話 | 06-2319266 #321

本廠使垃圾達到減量化、安定化、衛生化、資源化等目的。並由廢熱回收鍋爐將燃燒產生的熱能，讓渦輪發電機發電，達到能源再利用減少能源的浪費。

文化資產

左鎮化石園區

Tainan City Zuojhen Fossil Park

開放時間 | 週一至週日 9:00-17:00；周二公休
場所地址 | 左鎮區61-23號 聯絡電話 | 06-5731174

全新場域 即將登場

本園區能體驗多元互動裝置，如化石挖掘、河床化石觀察等。結合科學考古、教育推廣以及觀光休憩功能，呈現「化石的原鄉」。

水土保持

天埔社區環境教育園區

Tianpu Community Environmental Education Park

開放時間 | 採預約制
場所地址 | 玉井區沙田里33-3號
聯絡電話 | 06-5749731



水資源及濕地

曾文水庫

Zengwen Reservoir

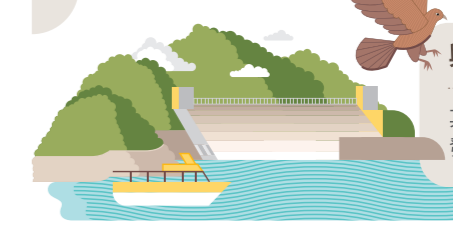
開放時間 | 平日 8:30-16:30
場所地址 | 楠西區密枝里70號
聯絡電話 | 06-5753251 #6209

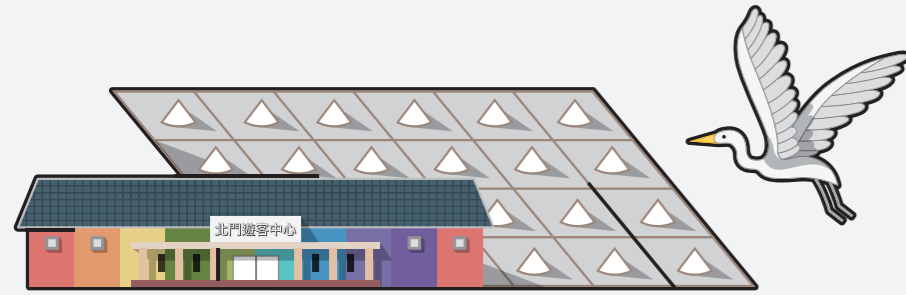


臺灣最大的水庫，肩負嘉南平原灌溉用水工業及民生用水、防洪防災、水力發電、觀光以及環境教育的核心功能，體會南部地區取水不易，而能謙卑地與大自然共存共榮。

興建之目的主要為何呢？

其興建之目的主要為提供嘉南地區灌溉用水，另具發電、防洪和觀光的功能，是個多目標利用的水庫。

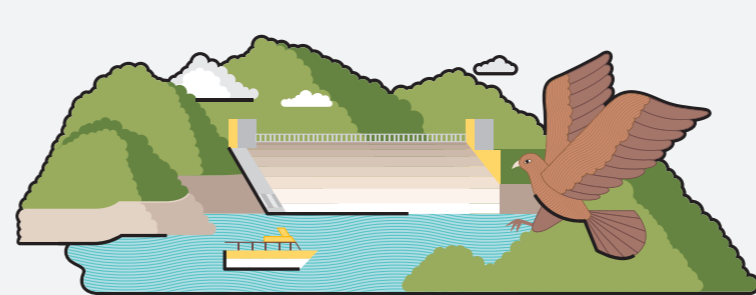




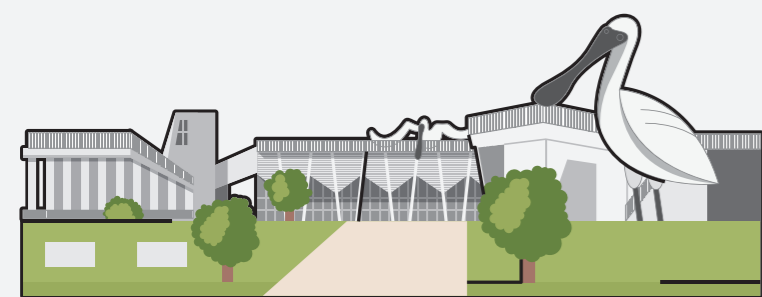
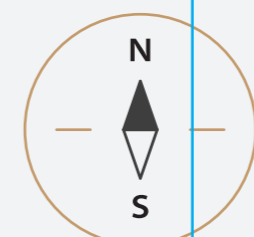
雲嘉南鹽田及濕地環境教育中心
Southwest Salt Fields and Wetlands Environmental Education Center



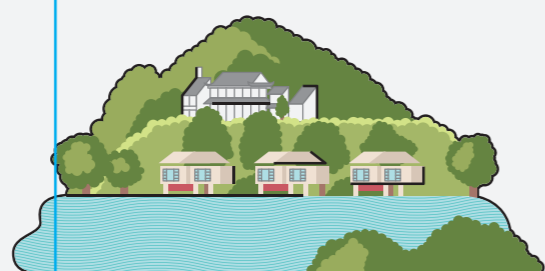
關子嶺紅葉公園
Guanzhiling Red Maple Park



曾文水庫
Zengwen Reservoir



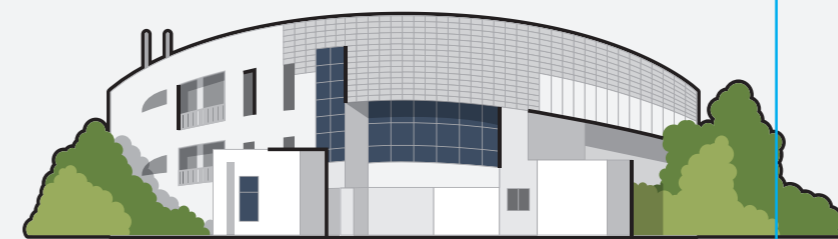
黑面琵鷺生態展示館
Black-faced Spoonbill Ecology Exhibition Hall



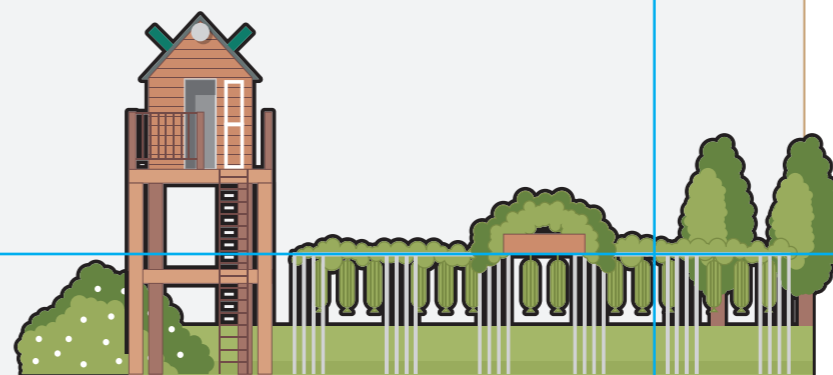
尖山埤環境學習中心
Jianshanpi Environmental Learning Center



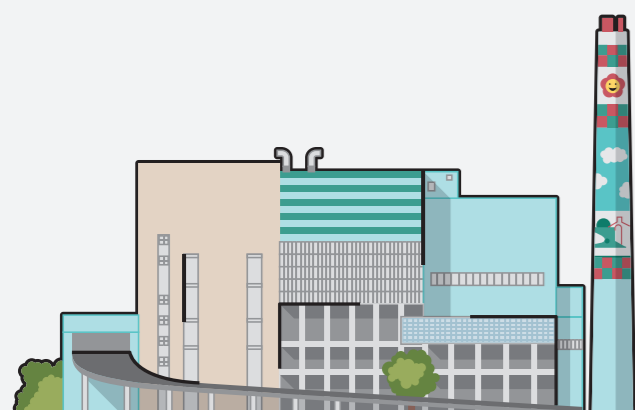
台南市農會走馬瀨農場
Tsou Ma Lai Farm, Tainan



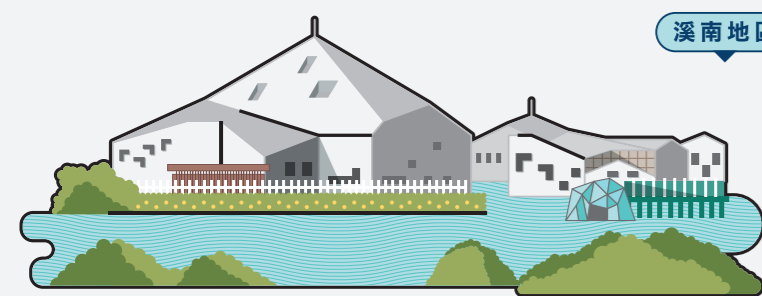
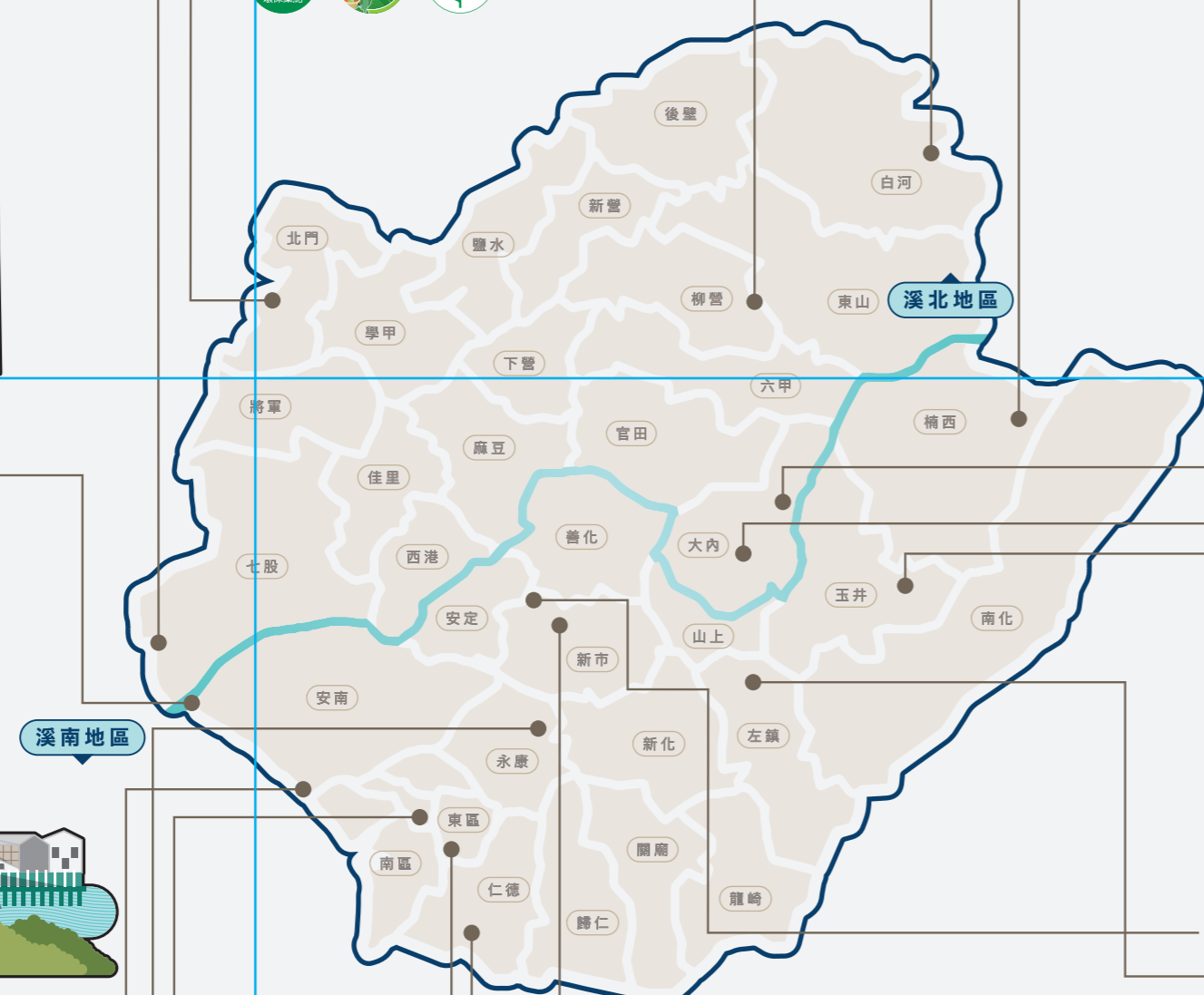
南瀛天文館
Tainan Astronomical Education Area



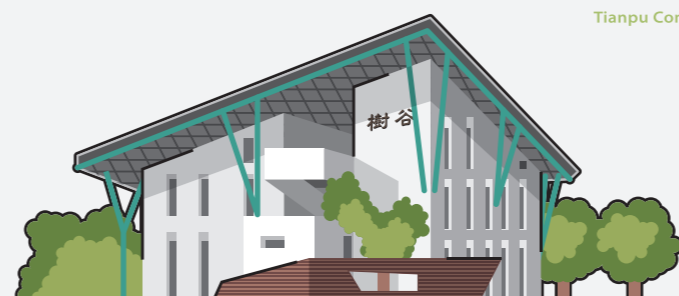
天埔社區環境教育園區
Tianpu Community Environmental Education Park



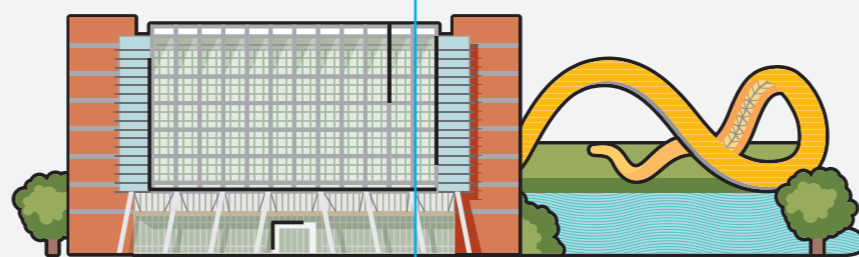
臺南市城西垃圾焚化廠
Tainan Refuse Incineration Plant



台江國家公園
Taijiang National Park

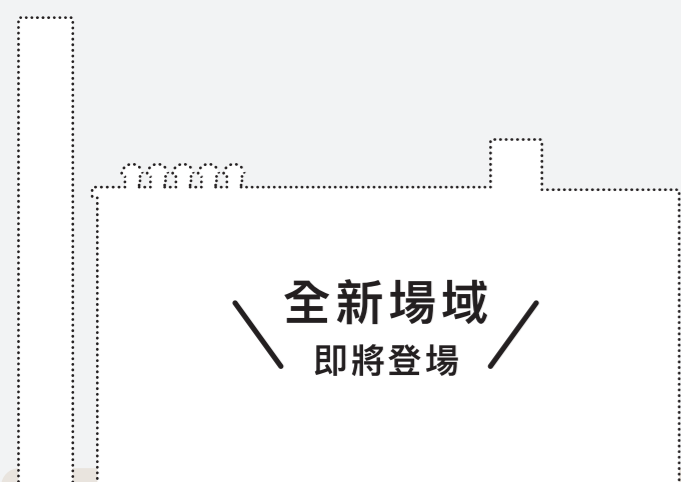


樹谷考古暨環境教育中心
Tree Valley Archaeological and Environmental Education Center

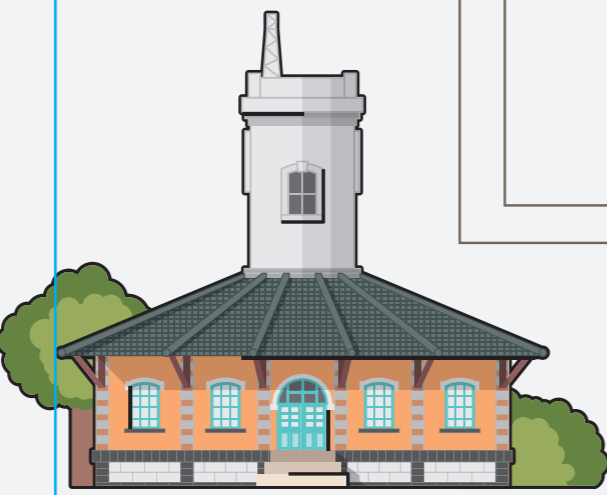


南部科學園區台南園區
Tainan Park, Southern Taiwan Science Park

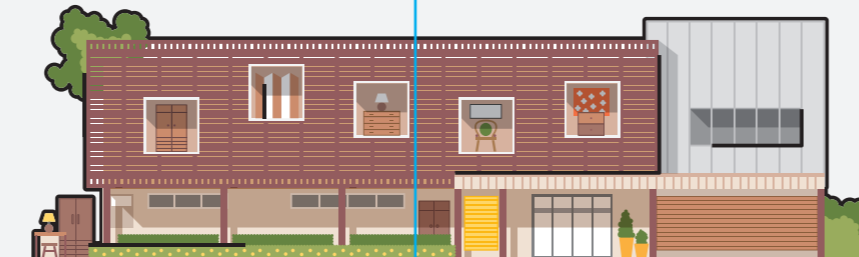
全新場域
即將登場



臺南市永康垃圾資源回收(焚化)廠
YongKang, Waste-to-energy (Incineration) plant, Tainan



臺灣南區氣象中心
Southern Region Weather Center



臺南市環保教育園區府城藏金閣
Tainan City's Environmental Education Park, Cang Jin Yard

全新場域
即將登場



仁德水資源回收中心
RenDe Water Reclamation Plant, Tainan

臺南 TAINAN 環境教育 設施場域

Environmental Education Facilities and Venues

旅遊諮詢服務 Tourist Information

臺南火車站旅遊服務中心	東區北門路二段4號	06-2290082
高鐵臺南站旅遊服務中心	歸仁區歸仁大道100號	06-6008338
臺南航空站旅遊服務中心	南區機場路775號	06-3359209
新營火車站旅遊服務中心	新營區中山路1號	06-6378821
安平旅遊服務中心	安平區安平路790號	06-2281382
無米糠旅遊服務中心	後壁區菁寮里75號	06-6622725
臺南左鎮化石園區旅遊服務中心	左鎮區榮和里61-1號	06-5732629
德元埤旅遊服務中心	柳營區神農里新厝100號	06-6231896

臺南市政府環境保護局 ENVIRONMENTAL PROTECTION BUREAU OF TAINAN CITY GOVERNMENT

700015 臺南市東區中華東路二段133巷72號
06-2686751 web.tainan.gov.tw/epb

特約機構
網址: <https://pse.is/3edzww>

環保標章旅館
網址: <https://pse.is/3erna3>

綠色餐廳
網址: <https://pse.is/3ecvc3>

環保旅店
網址: <https://pse.is/3enalz>

大台南公車
TAINAN CITY BUS
線線: 台南→玉井
藍線: 台南→佳里
棕線: 佳里→新營
橘線: 佳里→玉井
黃線: 白河→麻豆
紅線: 台南→關廟
客服專線: 06-2230330

台灣好行
台南市景點接駁公車
府城客運: 06-2219177

